



VICTOR HUGO
a.s.b.l. reconnue d'utilité publique

POUR LE DEVELOPPEMENT DES ECHANGES CULTURELS



DOSSIER DE PRESENTATION

ACTIVITES ET PROJETS MENES EN PARTENARIAT AVEC

INSTITUT
FRANÇAIS
LUXEMBOURG

VICTOR HUGO...

L'ASSOCIATION

ACCUEIL



L'Association Victor Hugo est une association luxembourgeoise, indépendante, reconnue d'utilité publique, composée d'entreprises internationales et citoyennes.

Elle a été créée en 1998.

Son siège social est basé au Luxembourg

ASSOCIATION VICTOR HUGO

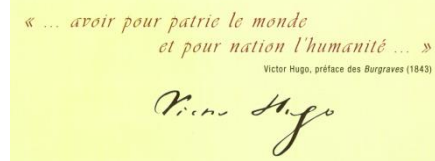
6, rue Antoine de Saint-Exupéry
L-1432 Luxembourg
Tél. (352) 26 20 37 65
Fax: (352) 26 68 47 65
E-mail : cfci@cfci.lu

POURQUOI AVOIR CHOISI LE NOM DE VICTOR HUGO ?

Ecrivain et homme d'Etat français, **Victor Hugo** incarne les valeurs humanistes. « Il est une force qui va » et l'un des précurseurs de l'idée **européenne**.

Ayant vécu au Grand-Duché et cher au cœur de la population luxembourgeoise, il symbolise les valeurs essentielles de la **francophonie** et de **l'Europe**. C'est pourquoi l'Association Victor Hugo a choisi son nom pour défendre les idées qui sont les siennes.

En 2002, à l'occasion du **bicentenaire de sa naissance**, un hommage particulier, décliné à travers de multiples manifestations auxquelles ont participé l'Association Victor Hugo et le Centre Culturel Français, lui a été rendu.



OBJECTIFS ET MISSIONS

Les membres de l'Association se sont donnés pour vocation **la promotion, le développement et la diffusion de la culture au Grand-Duché de Luxembourg** dans les domaines artistique, scientifique, littéraire, musical, théâtral, de l'éducation et de la communication. Pour mener à bien cet objectif, l'Association réalise des actions au Luxembourg autour de deux grands axes majeurs :

- de **grands projets culturels**, ambitieux et innovants, à caractère événementiel, financés (financements spécifiques) par un ou plusieurs membres et partenaires associés
- des **actions socio-culturelles en profondeur**, récurrentes et suivies, qui se mesurent sur la durée, financées sur les fonds propres (sur la base des cotisations) de l'Association

La mission de l'Association consiste à promouvoir la culture au Luxembourg et à contribuer au développement des relations culturelles au sein d'un **Espace Européen élargi**.

D'une manière plus spécifique, l'Association opère dans le cadre de la **Grande Région « Saar-Lor-Lux »** dans les domaines de la coopération éducative, artistique et scientifique.

L'Association Victor Hugo participe ainsi à mettre en perspective **l'identité multiculturelle du Luxembourg**, à affirmer sa notoriété et son image de marque dans ses dimensions régionales, européennes et internationales.

SPECIFICITES DE L'ASSOCIATION

L'Association Victor Hugo travaille en étroite collaboration avec l'Institut Français du Luxembourg dans le cadre **d'une expérience unique de partenariat public / privé**.

Il s'agit de mettre en commun les propositions et les moyens financiers des entreprises-membres de l'Association avec les projets, les moyens humains et techniques d'un organisme public chargé de diffuser et de faire rayonner la culture au Luxembourg.

Cette mise en commun permet aux entreprises/membres de l'Association de **bénéficier des prestations uniques et gratuites** des services culturels de l'Etat et d'avoir accès à des projets culturels prestigieux pour un coût particulièrement compétitif sur le "marché culturel".

Aucune rémunération n'est versée aux membres de l'Association. Les moyens financiers engagés sont exclusivement réservés au montage et au suivi des projets.

PRINCIPES GENERAUX DE FONCTIONNEMENT

EN EXTERNE

L'Association Victor Hugo travaille en priorité à la mise en œuvre de projets conçus en adéquation avec les actions des institutions éducatives, culturelles ou scientifiques agissant au Luxembourg. **Elle veille à coopérer avec ces institutions** dans la mesure où les projets concernés répondent à ses critères de travail.

L'Association Victor Hugo cherche à **développer des synergies avec les organisations culturelles** implantées sur l'ensemble du Luxembourg (Esch-sur-Alzette, Ettelbrück, Dudelange, Wiltz,

Echternach, Mersch...) ainsi qu'avec celles de **la « Grande Région »**. L'Association s'efforce d'intégrer ses activités dans le cadre d'une **coordination régionale et nationale**.

L'Association pourra aussi contribuer, de manière ponctuelle, et en fonction des événements proposés, au soutien de projets initiés par l'IF dans le cadre de **l'Institut Pierre Werner** (un institut culturel franco-germano-luxembourgeois) dont la vocation première est de dynamiser le **débat d'idées européen**.

EN INTERNE

Une **convention-cadre** régit les relations entre l'Association et l'Institut Français (convention du 14 février 2000).

L'IF effectuant une prestation de services pour le compte de l'Association, cette convention comporte

des annexes décrivant les modalités d'exécution des projets.

Chaque projet fait l'objet de la signature d'une convention précisant les engagements et les obligations de chacun en fonction d'objectifs clairement identifiés.

FINANCEMENTS

L'Association agit en toute transparence. Ses comptes sont régulièrement contrôlés par un commissaire aux comptes et approuvés annuellement par le Conseil d'Administration et l'Assemblée Générale de ses membres.

Une comptabilité analytique existe et est suivie par un expert financier. La double signature pour les dépenses est rigoureusement respectée.

Ses recettes proviennent de plusieurs sources:

- les cotisations des membres : **cotisation annuelle de 3000 euros / droit d'entrée**

- les recettes d'exploitation des projets

- les contributions versées par les mécènes, donateurs ou bienfaiteurs qui soutiennent les activités de l'Association

Depuis 1998, c'est une somme moyenne de **42.500 euros** qui est engagée chaque année dans les projets.

INSTANCES DE L'ASSOCIATION

- Un **Conseil d'Administration** restreint qui élit parmi ses membres un **Bureau**, composé d'un président, d'un vice-président, d'un trésorier et d'un secrétaire assistés du Conseiller Culturel de l'Ambassade de France. S.E. M. l'Ambassadeur de France est membre de droit du Conseil d'Administration

- Un **Comité d'Orientation de Projets** (comité exécutif) qui assiste les membres du Bureau dans la définition et le suivi des projets

- Des **Membres Actifs** participant aux financements, aux choix et aux suivis des projets

CONSEIL D'ADMINISTRATION

Il se prononce sur les orientations et les projets culturels qui lui sont présentés par le Bureau et qui sont appelés à être concrétisés sur le moyen et le long terme. Il a la faculté d'initier d'autres projets

qui seront concrétisés par le Bureau. Le C.A. se réunit au moins une fois par an. Il peut se réunir à tout moment sur l'initiative de l'un de ses membres.

S.E. M. Jean-François Terral, Ambassade de France au Luxembourg

M. Thierry Rochelle
Crédit Agricole Luxembourg **Président**

M. Martial de Calbiac
CAMCA Assurance **Secrétaire**

M. Frédéric Genet **Vice Président**
Société Générale Bank & Trust

Mme. Sylvie Regnier
Tésal S.A **Trésorier**

M. Fabrice Sauvignon
La Mondiale

M. Eric Theron
Natixis Bank

BUREAU

Les membres font des propositions, concrétisent les projets retenus par les membres du Conseil d'Administration et engagent l'association dans le financement des projets. Ils sont chargés de la gestion journalière de l'Association.

Le Conseiller Culturel de l'Ambassade de France assiste aux réunions du Bureau en sa qualité de Directeur de l'Institut Français et de responsable opérationnel des projets.

M. Thierry Rochelle
Président du C.A. et du Comité exécutif
Membre fondateur

Mme Sylvie Regnier
Trésorier

M. Frédéric Genet
Vice-Président du C.A.
Membre fondateur

M. Martial de Calbiac
Secrétaire général

Mme Alexandra Benel
Déléguée générale de l'Association

COMITE D'ORIENTATION DE PROJETS

Il est constitué des dirigeants des sociétés partenaires ou de leurs représentants. Il se prononce sur les projets proposés par les membres du Bureau

en concertation avec l'IF et veille à la bonne exécution des projets. Il se réunit au moins une fois par an.

MEMBRES DE L'ASSOCIATION
(COMPOSEE DE PERSONNES MORALES)

Cette liste est appelée à s'étendre à d'autres institutions ou sociétés

Auchan Luxembourg S.A.

Banque de Luxembourg

BGL BNP-Paribas Luxembourg

CAMCA Assurance S.A.

Clearstream International

Crédit Agricole Luxembourg

Ernst & Young

La Mondiale AG2R

Natixis Bank

Société Générale Bank & Trust

Tesal

Tractel Group / Secalt S.A.

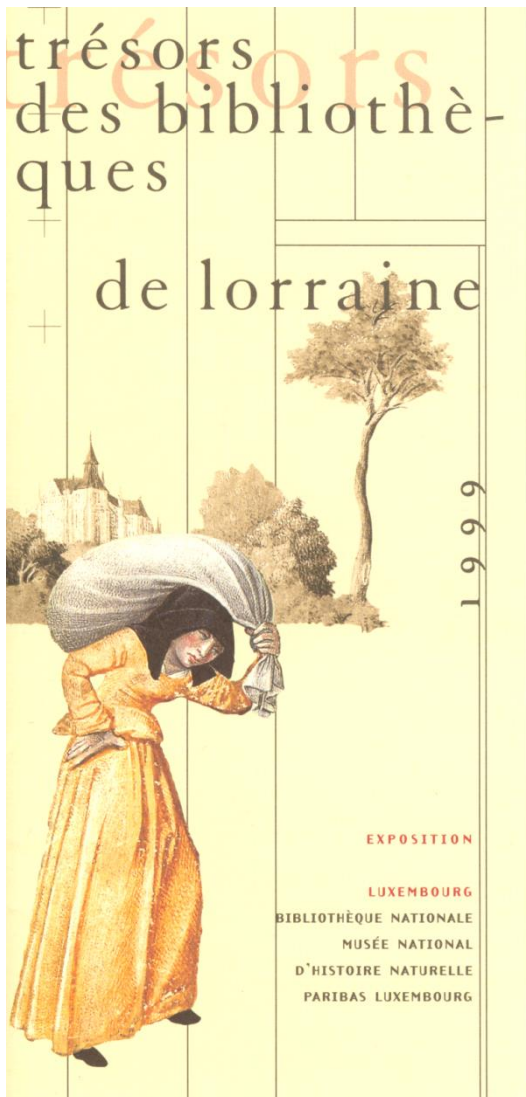
FLORILEGE

DIVERSITE CULTURELLE ET IDENTITE PLURIELLE

L'Association Victor Hugo a prouvé en à peu près 15 ans d'existence la réelle diversité des initiatives, des projets et des activités qu'elle a mis en place ou auxquels elle s'est associée.

Dans ce florilège, des exemples marquants de projets réalisés, témoins de la diversité culturelle et de l'identité plurielle du Luxembourg.

**GRANDS PROJETS
A CARACTERE
EVENEMENTIEL**



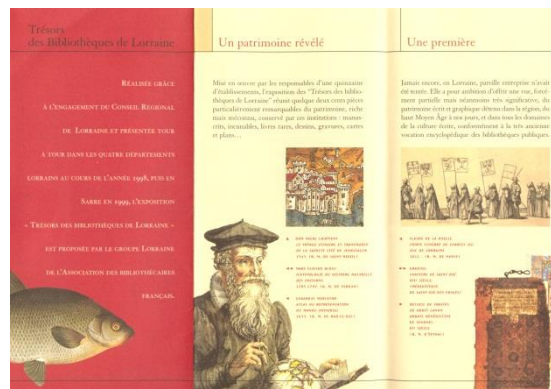
Les Trésors des Bibliothèques de Lorraine

Exposition réunissant quelques 200 documents (écrits et graphiques) du Haut Moyen-Age à nos jours parmi les plus prestigieuses des bibliothèques de Lorraine rassemblés pour la 1^{ère} fois de leur histoire et présentés simultanément.

Bibliothèque Nationale, Musée National d'Histoire Naturelle, Siège de BNP-Paribas Luxembourg / 23 avril – 27 juin 1999

Partenaire
BNP-Paribas Luxembourg

Réalisation d'un livre



GRANDS PROJETS A CARACTERE EVENEMENTIEL

Arc-en-Ciel 2000 pour célébrer le passage au nouveau millénaire avec un cycle d'événements exceptionnels :

Requiem

Messe des funérailles des ducs de Lorraine de Charles d' Helfer

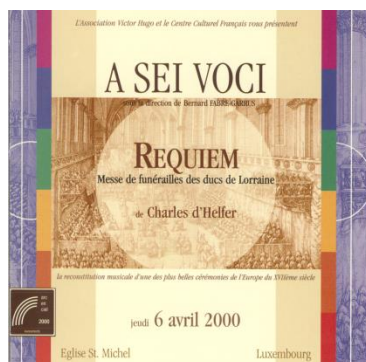
Par l'ensemble **A Sei Voci** sous la direction de Bernard Fabre-Garrus
Les funérailles de Charles III (1608) et de Henri II (1624)

Reconstitution musicale d'une des plus belles cérémonies de l'Europe du XVIIe
Avec le concours des Jeunesses Musicales de Luxembourg

Eglise Saint-Michel / le 06 avril 2000

Partenaires

Dexia-BIL et Fondation Indépendance



L'Orchestre National de Lille

Sous la direction de son créateur Jean-Claude Casadesus
Berlioz – le corsaire, ouverture
Poulenc – concerto pour Orgue / Soliste, Jacques Taddei, titulaire des grandes orgues de la Basilique Sainte Clotilde à Paris
Stravinsky - Petrouchka

A l'occasion de la Présidence Française de l'Union Européenne / Dans le cadre du Festival International d'Echternach
Auditorium du Conservatoire de la Ville de Luxembourg / 04 juillet 2000

Partenaires

Banque Populaire de Luxembourg
Midas-Kapiti International



Hommage à César

Exposition de sculptures monumentales de César dans le « jardin des sculptures » de la Dexia-BIL

« Compressions, expansions, et autres sculptures. En tout 45 œuvres pour restituer le cours d'une carrière magistrale, « un œuvre inscrit non plus seulement dans la courte histoire de l'art moderne, mais dans l'histoire de l'art. César y tient à jamais son rang, sans jeux de mots, impérial. »

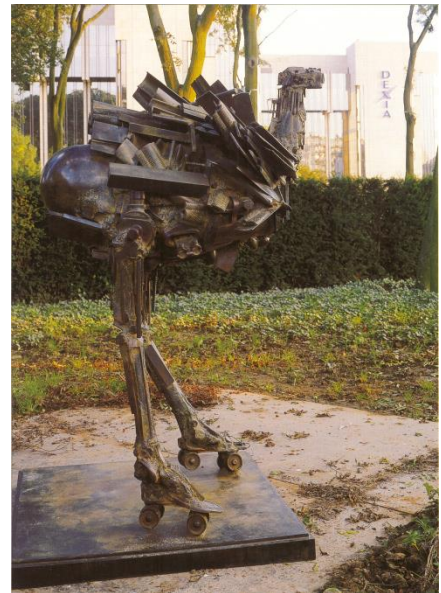
Bernard Ceysson, commissaire de l'exposition

Jardin des sculptures de la Dexia-BIL / 04 octobre – 15 décembre 2000

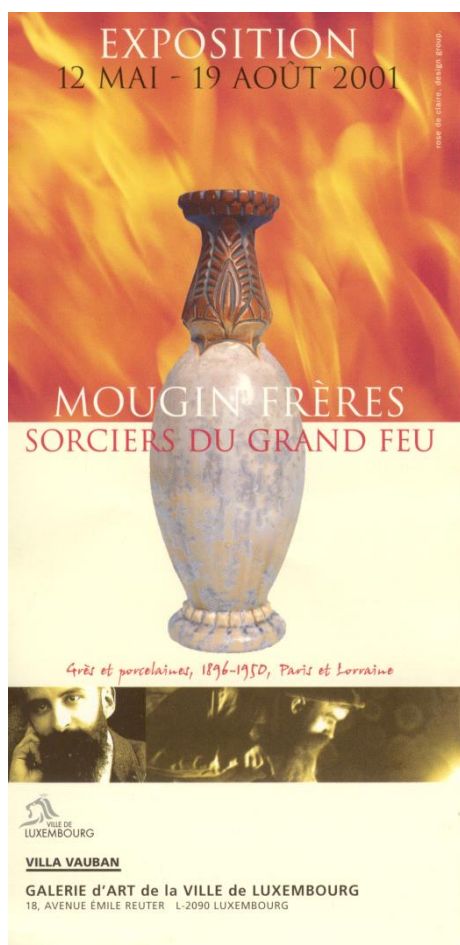
Partenaires

Dexia-BIL et Fondation Indépendance

Réalisation d'un catalogue



GRANDS PROJETS A CARACTERE EVENEMENTIEL



Mougin Frères, Sorcières du Grand Feu

Grès et Porcelaines, 1896-1950,
Paris et Lorraine

« L'épopée des frères Mougin, ces Lorrains qui parlent au feu, est exceptionnelle. De Paris à Nancy, ils ont scellé l'une des plus grandes pages de l'histoire de la céramique française. » Jacques G. Peiffer, Commissaire de l'exposition

Villa Vauban – Galerie d'Art de la Ville de Luxembourg / 12 mai – 19 août 2001

Partenaire
BNP-Paribas Luxembourg

Publication d'un livre

Parfum –L'expo du Comité Français du Parfum

Le monde magique du parfum

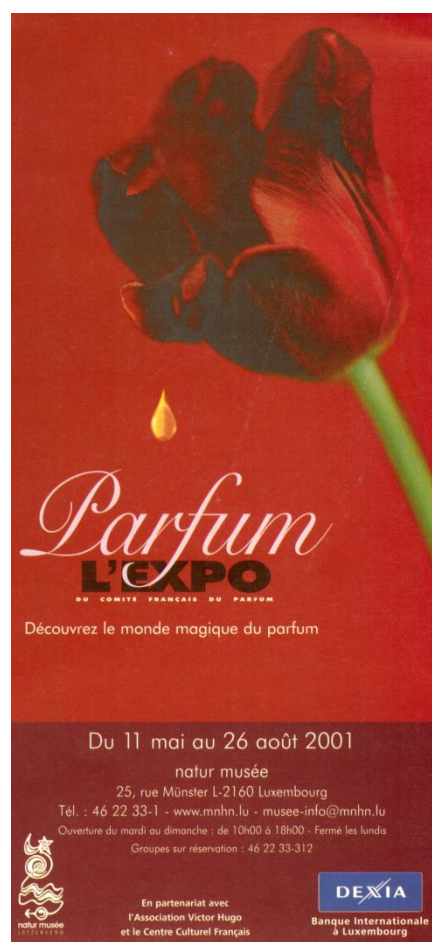
« Enfoui dans nos souvenirs depuis la nuit des temps, présent de tous les instants, le Parfum est là, silencieux. Mystérieux... Envoûtant. Majestueux. Le Parfum ne cesse de nous surprendre et de nous étonner. Il raconte la Vie, notre vie. Son émotion sensuelle sublime chaque mot, chaque souvenir, chaque amour. »

Gérard Delcour, Président du C.F.P.

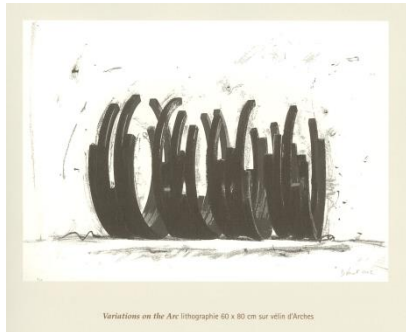
Natur Musée / 11 mai – 26 août 2001

Partenaires
Dexia-BIL et Fondation Indépendance

Edition d'un catalogue



GRANDS PROJETS A CARACTERE EVENEMENTIEL



Bernar Venet

Installation de **12 sculptures monumentales en plein air** dans les parcs et les rues de la Ville de Luxembourg. Une des plus spectaculaires

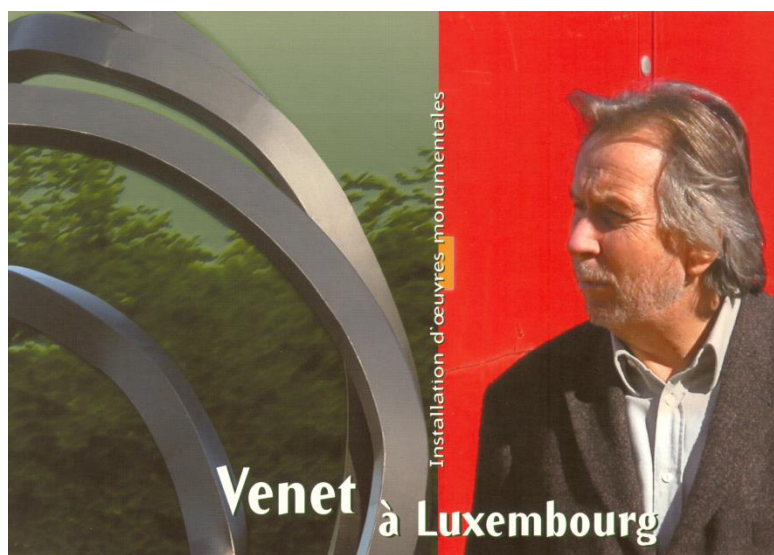
expositions jamais consacrées à l'artiste français installé à New York, l'un des grands créateurs contemporains

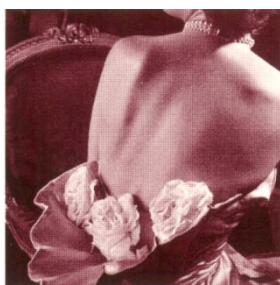
Accrochage des dessins de l'artiste dans l'espace d'exposition de l'IF
11 juin – 30 septembre 2003

Partenaires

Arcelor S.A.
PriceWaterhouseCoopers
Gras Savoye
Ville de Luxembourg

Achat de deux sculptures par Arcelor
Réalisation d'un livre et d'un catalogue





2^{ème} quinzaine de septembre 2004

Exposition d'objets d'art et de prestige

- Pièces de prestige de Cartier ; Hermès ; Vuitton ; Mellerio dit Meller/joaillier Wattebled ; Baccarat, Daum et Lalique/Maison Molitor et Emaux de Longwy

- Robes de Haute Couture dans les chefs-d'œuvre du cinéma dont la robe Chanel portée par Delphine Seyrig dans "L'année dernière à Marienbad" de Alain Renais (1961) et la robe du créateur de costumes Christian Gasc portée par Angela Georghiu dans "Tosca" de Benoît Jacquot (2001)
Présentées grâce au concours de la Cinémathèque française

- Robes de la collection personnelle de l'ambassadrice

Cercle Municipal de Luxembourg / du 16 au 19 septembre 2004

Rencontre avec deux maîtres dans l'art de la pâtisserie

Pierre Hermé et Pit Oberweis

qui présentent à cette occasion leurs cartes automne/hiver 2004 suivie d'une dégustation

Cercle Municipal de Luxembourg / 17 septembre 2004

Projection d'un film de légende : « Tosca » de Benoît Jacquot

Cinémathèque de la Ville de Luxembourg / 20 septembre 2004

Dîner gastronomique d'exception avec le chef des "Crayères" de Reims / Thierry Voisin

Résidence de l'Ambassadeur de France / 28 septembre 2004

Défilé Sonia Rykiel

Sous le haut patronage de S.A.R. la Grande-Duchesse Joséphine-Charlotte

Organisé par la Section locale de Luxembourg-Ville, de la Croix-Rouge et l'Ambassade de France au Grand-Duché de Luxembourg. Au profit des œuvres de la « Aidsberodung » de la Croix Rouge luxembourgeoise

Cercle Municipal de Luxembourg / 30 septembre 2004

Partenaires

Ambassade de France / Association Victor Hugo / Centre Culturel Français / CCE / Chambre Française de Commerce et d'Industrie au Luxembourg

Cinémathèque française / Cinémathèque de la Ville de Luxembourg

Auchan Luxembourg S.A. / BNP-Paribas Luxembourg

Ernst & Young / LuxRest / Natexis Private Banking Luxembourg

Edition d'une brochure par l'Ambassade de France et l'Association Victor Hugo

MISE EN PLACE DES
7 ŒUVRES DE DANIEL BUREN
DANS LA VILLE DE LUXEMBOURG

- INAUGURATION LE 28 MAI 2005-

**D'UN CERCLE A L'AUTRE : LE
PAYSAGE EMPRUNTE**

TRAVAIL IN SITU 2001/2005

En été 2001, l'Association Victor Hugo a participé à l'exposition collective « **Sous les ponts, le long de la rivière...** » (du 08 juillet au 14 octobre) organisée dans les vallées de la Pétrusse et de l'Alzette par le Casino Luxembourg – Forum d'art contemporain, le Musée National d'Histoire et d'Art et la Ville de Luxembourg.

La participation de l'Association Victor Hugo, un parrainage de l'artiste international Daniel Buren, s'est prolongé par l'acquisition et **le don par l'Association à la Ville de Luxembourg des 7 oeuvres créées in situ par l'artiste.**

La mise en place dans la ville des 7 œuvres de l'artiste français a été inaugurée officiellement en présence du Collège des Bourgmestre et Echevins de la Ville de Luxembourg samedi 28 mai 2005 rue St Ulric au Grund, au confluent de l'Alzette et de la Pétrusse.

En partenariat avec la Ville de Luxembourg, le Musée d'Histoire de la Ville, l'Association Victor Hugo et le Centre Culturel Français.



**Sous les ponts,
le long de la rivière II**

Suite au succès de 2001, le Casino-Luxembourg forum d'art contemporain propose la 2ème édition de cette manifestation en plein air consacrée à l'art contemporain. Toujours en collaboration avec le MNHA et la Ville de Luxembourg, mais y associant désormais le MUDAM.

Suite au parrainage de Daniel Buren en 2001, l'Association Victor Hugo s'est associée à ce grand projet collectif qui coïncide avec la mise en place des 7 œuvres de l'artiste dans la Ville de Luxembourg.

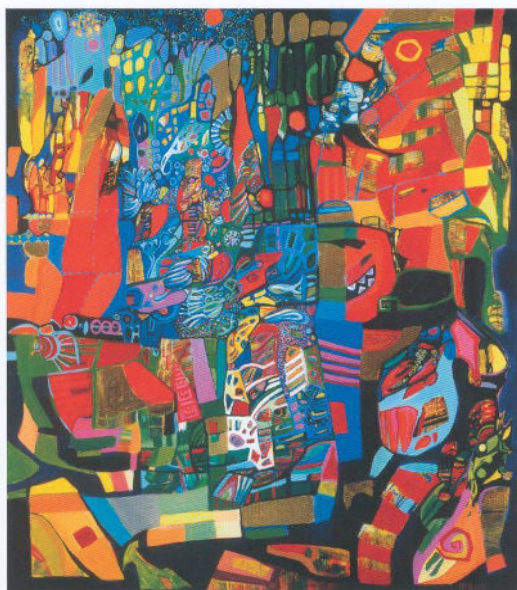
Pétrusse, Grund, Clausen, Pfaffenthal / Du 18 juin 2005 au 09 octobre 2005

« **Directors** »

International Film Festival

Films en avant-première, soirée de Gala en présence de Mme Carole Bouquet

15 au 19 octobre 2009



Exposition
Lise Robin

Exposition des œuvres de Lise Robin

Réalisation d'un catalogue

2 au 30 mars 2007

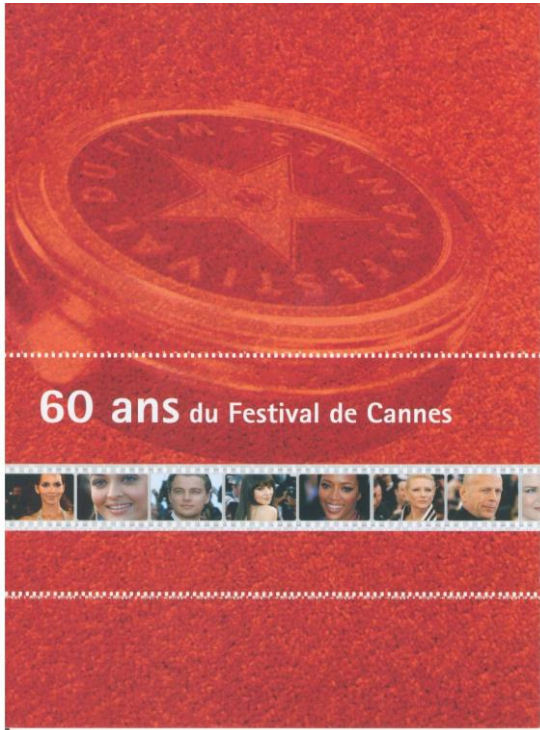
Partenaires

IF

Arcelor

Imprimerie Centrale

GRANDS PROJETS A CARACTERE EVENEMENTIEL



« Portraits de star »

Exposition photos à l'occasion des 60 ans du Festival de Cannes

Pavillon Arcelor 3 mai au 3 juin 2007

Esch sur Alzette

Partenaires

IF

Arcelor

« Douleur exquise »

Par Sophie Calle

Mise en scène Franck Gehry

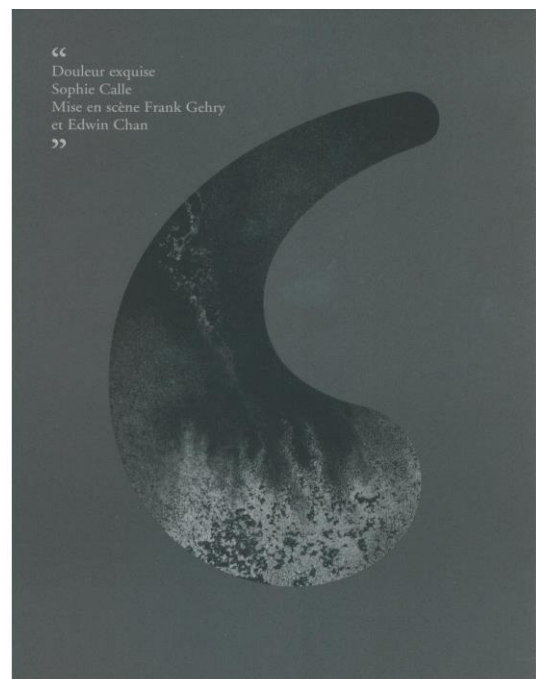
Luxembourg Capitale Européenne de la Culture 2007

Pavillon 21 juin au 9 septembre 2007

Partenaires

IF

Arcelor



GRANDS PROJETS A CARACTERE EVENEMENTIEL

« Le Renault de Doisneau »

Exposition exceptionnelle collection privée de la famille Renault

Renault Luxembourg 12 oct au 6 nov 2007

Partenaires

IF

Renault



DÉCEMBRE 2012 > FÉVRIER 2013

JEAN COCTEAU

Un génie éclectique

À l'occasion du 50^e anniversaire de la disparition de Jean Cocteau

- EXPOSITION
- PUBLICATION
- CONFÉRENCES
- TABLE RONDE
- CONCERTS
- OPÉRA
- THÉÂTRE
- LECTURES
- CINÉMA
- DÎNER DE GALA

www.cocteau.lu

MAIRIE DE LUXEMBOURG

« JeanCocteau, un génie éclectique »

Exposition exceptionnelle collection privée
Cercle Cité 6 déc 12 au 28 fév 13

Partenaire

Crédit Agricole Luxembourg

PROJETS RECURRENENTS

PROJETS RECURRENTS :

CYCLE « ARCHITECTURE ET MODERNITE »

Cycle initié par S.E. M. Pierre Garrigue-Guyonnaud, Ancien Ambassadeur de France au Luxembourg et l'Association Victor Hugo.

En fin de cycle, « Architecture et Modernité » fera l'objet d'une publication par l'Association Victor Hugo.

Dominique Perrault

Architecte de la Grande Bibliothèque de France, du Vélodrome et de la Piscine de Berlin. Un des architectes les plus représentatifs des années 80 avec Christian de Portzamparc et Jean Nouvel.

L'image architecturale de l'Institution européenne : la grande extension de la Cour de Justice des Communautés Européennes

Salle de conférences d'Arcelor / 06 mai 2003

Partenaires

Arcelor S.A.
l'ALIAI
le Fonds du Kirchberg

Christian De Portzamparc

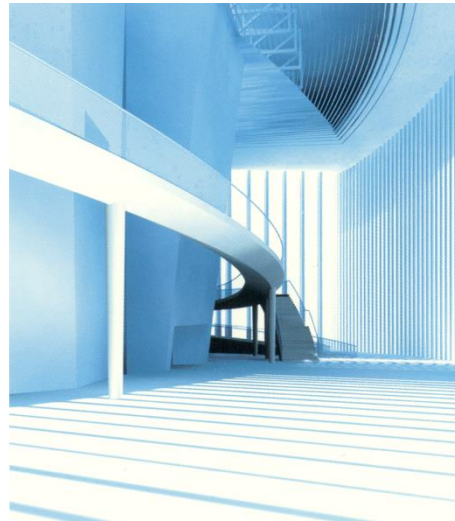
Architecte de la Cité de la Musique de Paris-La Villette, de la Tour LVMH à New York et de la salle Philharmonique du Luxembourg...

Architecture et Musique : de la salle philharmonique de Luxembourg à la Cité de la Musique de Rio de Janeiro

Salle de conférences d'Arcelor / 16 mars 2004

Partenaires

Arcelor S.A.
l'ALIAI
le Fonds du Kirchberg



Claude Vasconi

Architecte, co-créateur avec Georges Pencreach du Forum des Halles (années 70), à l'origine de grands projets urbains de l'Allemagne réunifiée. Un des architectes les plus médiatiques de France et l'un des plus demandés à l'étranger.

Après avoir présenté « **Vauban le Magnifique** » devant plus de 700 personnes en hiver 2002...

Claude Vasconi intervient dans le cycle « architecture et modernité »

Une architecture d'acier

Salle de conférences d'Arcelor 23 novembre 2004

Partenaires

Arcelor S.A.
l'ALIAI

PROJETS RECURRENTS :

CYCLE « ARCHITECTURE ET MODERNITE »

Rudy RICCIOTTI

Architecte du Musée des Civilisations Euro-méditerranéennes à Marseille,
De l'aménagement du Département des Arts de l'Islam au Musée du Louvre à Paris & lauréat du Palais des Festivals de Venise

Salle de conférences BDL 24 novembre 2005

Partenaires
l'ALIAI



PROJETS : MUSIQUE

Programme Déclic

Série de concerts de jeunes musiciens Prix Internationaux. En partenariat avec l'A.F.A.A. : **Vahan Mardirossian, Ferenc Vizi, Gautier Capuçon, Sodi Braide, Nicolas Stavy, Winston Choi, Alexandre Tharaud...** (2003/2004)

Partenaires

Clearstream International / Deutsche Börse Group
Membres de l'Association Victor Hugo

Ivry Gitlis

Concert du prestigieux violoniste **Ivry Gitlis** avec **Vahan Mardirossian**, au piano
A l'occasion du 5^{ème} anniversaire de la Kulturfabrik
Esch-sur-Alzette / 15 octobre 2003

Partenaires

Soludec
Ville d'Esch-sur-Alzette

Artango

"Artango oriente le vieux blues argentin sur une voie contemporaine, croisant musique classique et jazz, entre gémissements déchirants et chaloupements syncopés..."
(Libération)

L'Atelier / 12 décembre 2000

Partenaires

Auchan Luxembourg S.A.
Eurest / Novelia
Ville de Luxembourg

Télérama
"Tango soyeux, délicat, malicieux..."

Le Figaro
"toute leur musique est tango : sautes et brusqueries, élégants pas de côté viril et virtuose...leur musique est joyeuse et dense."

Le Parisien
"Proches de la musique contemporaine, et pourtant pleines d'images, d'ambiance et de désirs, leurs compositions sont de celles qui laissent leur marque dans la mémoire."

Libération
"Artango oriente le vieux blues argentin sur une voie contemporaine, croisant musique classique et jazz, entre gémissements déchirants et chaloupements syncopés..."

En mêlant le rythmique syncopé violent du tango, le duo Artango (piano/banjo) avait réussi dans cette insistance à nous faire vibrer d'émotion. Son 3^e troisième est de la danse de salon. Pour leur troisième album et leur prochain spectacle, Fabrice Favre-Chapuis et Jacques Tugni, compositeurs et interprètes, s'attaquent à une entité musicale : le quatuor à cordes.

"Duo et quatuor", autant dire que Artango cherche la confrontation, la rencontre avec un troisième personnage. Ce troisième élément, symbole de l'héritage de la musique classique, va venir à son tour, les tourbillons des harmonies passionnelles. Provocations? ou désir d'ajouter aux perceptions du piano et au scelle de transition la volupté des cordes, pour enrichir la couleur orchestrale?

Par leur langage caractéristique, les instrumentistes vont s'interpeller, s'apposer et s'influencer. Une apparente contradiction qui n'est pas sans rappeler le principe même du tango, cette musique faite d'imitations, de crans d'éclat et de lamentis languoureux.

Ville de Luxembourg
 Auchan
 Eurest
 Novelia

du 2000 200000 du 2000 200000

Sous le haut patronage de S. E. Madame Jane Debenedict, Ambassadeur de France au Luxembourg

le Centre Culturel Français de Luxembourg
l'Association Victor Hugo

vous invitent au concert

artango
mardi 12 décembre 2000
à 20h00

Ville de Luxembourg
 Auchan
 Eurest
 Novelia
 Novocor

réservations :
billetterie centrale

47.08.95
prix des places :
sésies : 900 luf debout : 600 luf

l'atelier 54, rue Hollerich L-1013 Luxembourg

PROJETS : MUSIQUE

Richard Galliano Septet Piazzolla Forever

"Il y a quelques années, voyant ma mine préoccupée, Astor Piazzolla m'a dit tout à coup : vous avez une image d'accordéoniste de jazz, trop proche des Américains, ce n'est pas bon du tout !

Retrouvez vos racines françaises ! Il faut que vous vous lanciez dans le new musette, comme moi j'ai inventé le tango nuevo " (Richard Galliano)
Festival de théâtre en plein air de Wiltz / 02 juillet 2004

Partenaire
Renault Luxembourg



« Enrico Macias »

Organisé pour le Stand Français du Bazar International
Théâtre d'Esch sur Alzette 15 février 2007

Partenaire
IF

« Marie Cantagrill »

Violoniste accompagnée de Véronique Bracco, pianiste
Banque de Luxembourg 28 mars 2007

Partenaires
IF
Clearstream



PROJETS : MUSIQUE

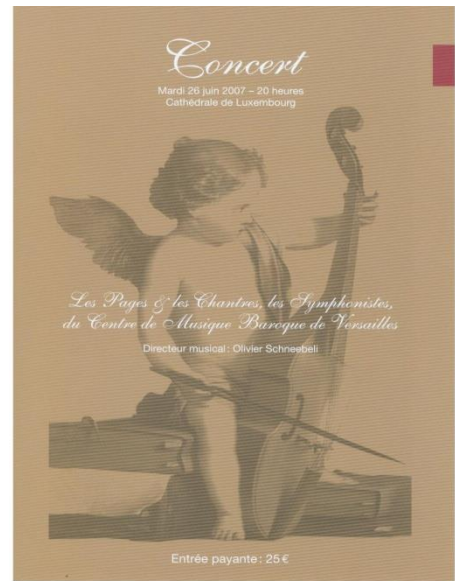
« Centre de Musique Baroque de Versailles »

Les Pages, les Chantres et les symphonistes
Cathédrale de Luxembourg 26 juin 2007

Partenaires

IF

Crédit Agricole Luxembourg



« Mon manège à moi »

Compagnie Musicale Monaco

Théâtre des Capucins 27&28 septembre 2007

Partenaires

IF

Renault

PROJETS : MUSIQUE



« Corps à cordes »

Par le Quatuor

Philharmonie Luxembourg 2 mars 2009

Partenaire
BNP Paribas

Récital « voix et Poètes »

interprété par Charles Suberville
Cern le 7 septembre 2010

Partenaires
Membres de l'Association Victor Hugo
CCRN



Organisé par le Centre Culturel Français
en partenariat avec
l'Association Victor Hugo
et le Théâtre des Capucins

« les aventures de la Diva et du Toréador »

Avec Raphaëlle Farman et Jacques Gray.
Un spectacle musical, lyrique et déjanté !
Théâtre des Capucins 5 janvier 2011

Partenaire
L'IF

PROJETS : MUSIQUE

« Liszt, le voyageur de l'idéal »

Présentés par Yves Henry

Le 6 Juin 2011, Yves Henry et Brigitte Fossey nous
présentaient « Liszt, Le voyageur Ideal ».

Yves Henry est sollicité en sa qualité de professeur au
Conservatoire National Supérieur de Musique de Paris,
pour présenter en 2012, deux nouveaux talents français au
violon et violoncelle.

Partenaire

L'IF



10eme anniversaire du Festival d'Orgue de Dudelange

Présentés par Pierre Pincemaille

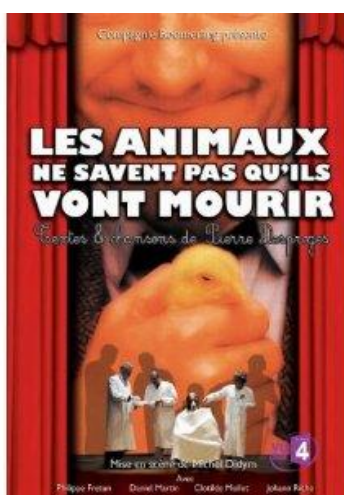
Le 27 mars 2012 à Dudelange

Partenaires

L'IF

One woman show / Anne Roumanoff

Organisé par le Comité du Stand Français du Bazar International
Théâtre d'Esch/Alzette 12 mars 2003



Les animaux ne savent pas qu'ils vont mourir

de Desproges - Didym

Cabaret-spectacle

Cie Boomerang. La mousson sur l'eau. Sur la péniche
Niagara 23 septembre 2003

Partenaire

Ernst & Young

Ma famille

de Carlos Liscano (Uruguay)

Mise en scène de Michel Didym

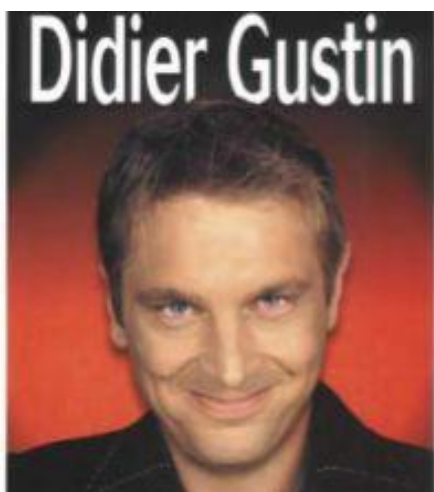
Cie Boomerang. La mousson sur l'eau

Cabaret théâtral et musical sur la péniche Niagara
Quai Grevenmacher 18 juin 2005

Partenaire

Soludec





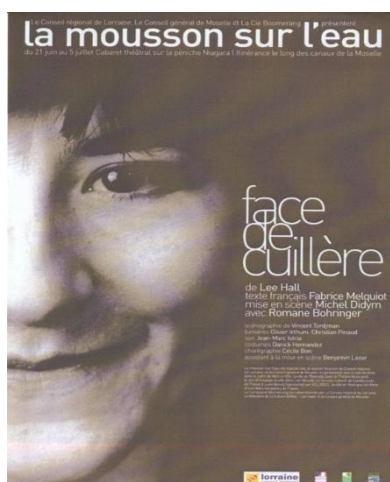
« **Ca manque pas d'air** »

spectacle de Didier GUSTIN
au profit du Stand Français du Bazar International
Théâtre d'Esch sur Alzette 9 nov 2005

Partenaire
IF

« **Comme dans un rêve de Molière** »

Compagnie les Uns Visibles
Dîner agrémenté d'une représentation des différentes
œuvres de Molière
Orangerie Mondorf 17 mai 2006



« **Face de cuillère** »

De Lee Hall interprétation Roman Bohringer
La péniche de La Mousson sur l'eau 25 juin 2006

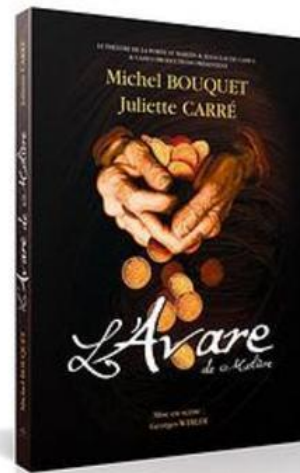
Partenaire
Soludec

« **L'Avare** »

Avec Michel Bouquet & Juliette Carré

Organisé pour le Stand Français du Bazar
International

Grand Théâtre de la Ville 7 janvier 2008



« **Lettres intimes** »

Par Lou doillon

Théâtre des Capucins 15 janvier 2008

Partenaire
Soludec

« **Le mardi à Monoprix** »

par la Mousson sur l'eau

La péniche 26 juin 2008

Partenaire
Soludec



« Mon père avait raison »

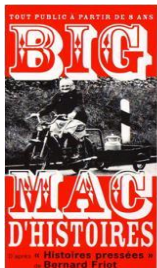
De Sacha Guitry

avec Claude & Alexandre Brasseur

Grand Théâtre de la ville 12 juin 2009

Partenaire

IF



A l'occasion de la venue à Luxembourg de Bernard Friot, l'Ecole Française, l'association Victor Hugo, et le théâtre des Capucins ont le plaisir de vous inviter à la représentation théâtrale

BIG MAC D'HISTOIRES

donnée par la Compagnie THEARTO (Chaumont-France) au Théâtre des Capucins (Luxembourg-ville)

le février 2010, à heures (durée : 1 h.)

RSVP avant le 4 janvier 2010 à l'adresse suivante : d.vernier@empf.lu

« Big Mac d'histoires »

par la Compagnie Théatro

Représentation théâtrale pour enfants

Théâtre des Capucins 4 février 2010

Partenaire

Théâtre des Capucins

« Le tigre bleu de l'Euphrate »

de Laurent Gaudé, avec Tchéky Karyo

Péniche la mousson sur l'eau 21 juin 2010

Partenaire

Soludec



« **Délirium très mots** »

par Vincent Roca

Organisé par le Stand Français du Bazar
International

Salle Krieps Ccrn 21 septembre 2010

Partenaire

Ccrn



« **Rencontre avec George Sand** »

par Alain Duault avec Marie-Christine
Barault

Théâtre des Capucins 28&29 septembre 2010

Partenaires

Crédit Agricole Luxembourg

Théâtre des Capucins

**J'ai l'impression que je vous plais
vraiment** de Chantal Ladesou

Organisé pour le Comité du Stand Français du
Bazar International

One woman show

Théâtre d'Esch sur Alzette 29 juin 2011

Partenaire

Membres de l'Association Victor Hugo

Chantal
LADESOU



“Brel de Bruxelles aux Marquises”

de Jacques Pessy

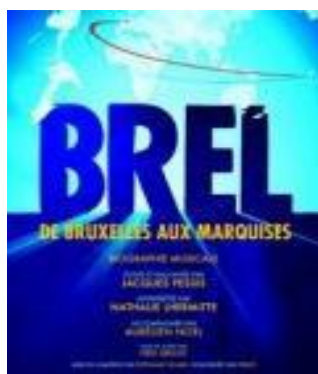
Avec Nathalie Lhermitte

Comédie Musicale retraçant une partie de la vie de Brel

Théâtre d’Esch sur Alzette / 21 octobre 2011

Partenaires

Credit Agricole et Caceis Luxembourg
IF



“Tartuffe” de Laurent Delvert

C’est la première version, plus directe, plus âpre, et aux fortes résonnances contemporaines, qu’a souhaité retrouver le metteur en scène Laurent Delvert.

Théâtre d’Esch sur Alzette / 20 mars 2012

Partenaires

Théâtre d’Esch sur Alzette
IF



20.000 Lieues sous les mers

Jules Verne

Mise en scène de Sydney Bernard

Théâtre D’Esch sur Alzette / 14&15 mai 2012

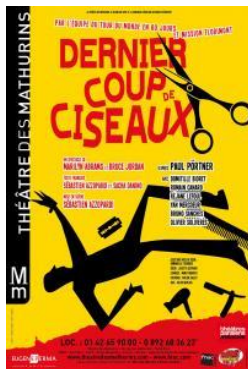
deux représentations scolaires Ecole française et lycée Vauban.

Partenaires

Théâtre d’Esch sur Alzette
Membres de l’Association Victor Hugo



Dernier Coup de Ciseaux



« Une comédie policière interactive »

Pièce de Paul Pörtner (Polizeistunde, Halt Dich da raus, Tierspiel), Marilyn Abrams et Bruce Jordan.
Montée par Sébastien Azzopardi

Un meurtre est commis chaque soir et c'est au public de résoudre l'enquête. Trente ans de succès et Guinness des records de longévité aux USA ! Plus de neuf millions de spectateurs à travers le monde. Un salon de coiffure, un meurtre, un flic... des suspects, à vous de jouer ! Trois dénouements possibles ! La première pièce dont le public est le héros...

Les 24 e& 25 octobre 2012, au théâtre d'Esch sur Alzette.

Partenaires

Théâtre d'Esch sur Alzette
Société Générale Bank & Trust

Racine Par La Racine



« Les onze tragédies de Racine telles que vous ne les avez jamais vues ! »

Ne tarde plus, rejoins- nous
Aux Alexandrins Anonymes !

Notre mise en scène, légère comme un ruban volé, mêle musiques et costumes d'hier à ceux d'aujourd'hui. Comme l'écrit joliment Musset, « l'amour est immortellement jeune, et les façons de l'exprimer sont et demeureront éternellement vieilles ».

Serge Bourhis

Les 11 & 12 décembre 2012 au Théâtre d'Esch sur Alzette

Partenaires

Théâtre d'Esch sur Alzette
Crédit Agricole Luxembourg
CACEIS

Tempête Sous Un Crâne



D'après Les Misérables de Victor Hugo
(Spectacle en deux époques)

« Des jours durant, on se rappelle ce théâtre habité par le vivant »

« Au théâtre aussi, il y a des contes de fées. Jean Bellorini en vit un avec Tempête sous un crâne. Sa version des Misérables, qui tourne depuis deux ans, remplit le public de joie et réussit un exploit » écrivait Brigitte Salino dans le Monde au printemps dernier. C'est avec le même enthousiasme que le critique du Figaro saluait le spectacle, parlant d' « un vrai miracle » lors de sa création en février 2010, dans la salle de répétition du Théâtre du Soleil, à la Cartoucherie de Vincennes. Et celui de Télérama d'ajouter « des jours durant, on se rappelle ce théâtre habité par le vivant ». Ce théâtre, c'est celui de la compagnie Clair de Lune qui après avoir fait par deux fois un tabac chez Ariane Mnouchkine a reçu le même accueil unanime partout où il est passé dans l'hexagone (140 représentations !).

Les 18 & 19 décembre 2012 au CCRN

Partenaire
CCRN

Une Gorgée de Poésie

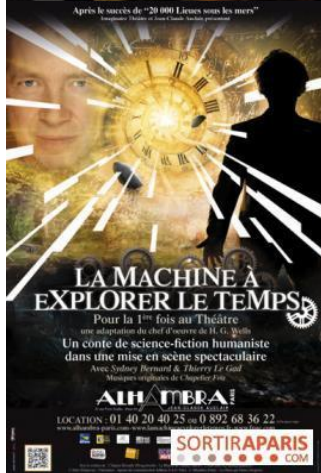


18h18 rendez-vous avec Jean Cocteau !

D'octobre 2012 à mai 2013 nous vous proposons, pour cette première saison, de découvrir ou redécouvrir la poésie grâce à une série de rendez-vous avec l'oeuvre de poètes connus, français, luxembourgeois, turc, allemand, belge, américain... Au Théâtre du Centaure, deux fois chaque mois, à 18h18, l'heure de l'apéritif !, des duos de comédiens talentueux diront certaines des plus belles pages de chaque auteur. Ces petits spectacles vivants seront aussi l'occasion pour évoquer parfois, autour de chaque poète, son époque, les anecdotes marquantes de sa vie ou l'écho d'une voix contemporaine proche de lui. Nous présenterons les poèmes le plus souvent en français, mais chaque fois que c'est possible, vous pourrez entendre certains textes dans la langue originale.

4 & 15 janvier 2013 au Théâtre du Centaure

Partenaire
Théâtre du Centaure



PROJETS RECURRENTS : CONFÉRENCES

« Mythologie du nombre d'or »
 par Pierre Boyer
 Docteur en és-sciences
 À l'Insitut Français du Luxembourg : 4 mai 2011

Partenaire
 IF





« Qu'ai-je essayé de faire ? »

par Jean d'Ormesson

Romancier, chroniqueur et journaliste

Dernier ouvrage « la Conversation »

Théâtre d'Esch : 16 Novembre 2011

Partenaires

IF

Ville d'Esch sur Alzette

Le cinéma français entre libération et nouvelle vague :

La « qualité française » en question.

par Bernard Bourges

Premier Conseiller de l'Ambassade de France au Luxembourg

Cinémathèque : 17 mai 2011

Partenaires

IF

Cinémathèque



PROJETS RECURRENTS : CONFERENCES

“La réponse immunitaire innée et son rôle dans les défenses microbiennes »

Par Jules Hoffmann,

Prix Nobel de Médecine 2011

21 mars 2012

Partenaire

IF



Photo: Mosimann for Baizan



« Kant et les Lumières »

par **Robert Theis**

le 16 février 2012

Partenaire

IF

« Lire, Ecrire et Traduire »

par **Michel Volkovitch**

Institut français du Luxembourg

le 26 avril 2012

Partenaire

IF



ACTIONS EN PROFONDEUR

ACTIONS EN PROFONDEUR

Des actions en profondeur suivies régulièrement, année après année, grâce aux fonds propres de l'Association (cotisations annuelles des membres).

L'Association, au fil des ans, se mobilise, s'engage et agit sur différents sujets.

Salon de l'Etudiant

Véritable vitrine de l'offre universitaire européenne et internationale. L'Association aide le Service Culturel Français à y faire venir Universités, Grandes Écoles françaises, Écoles d'Art et d'Architecture.

Concours des Meilleurs Elèves de Français

Participation de l'Association Victor Hugo à cet événement organisé chaque année par l'Association Luxembourgeoise des Professeurs de français et l'IF. Remise des prix à la Résidence de l'Ambassadeur de France.

Prix Vauban

L'Association aide financièrement le Lycée Vauban dans l'organisation et la réalisation du prix littéraire

Vauban. Les élèves choisissent à la rentrée 5 livres, et après lecture, partagent leur avis sur un blog créé à cet effet. A la fin de l'année, ils votent pour leur

roman préféré. Le lycée ensuite organise une rencontre avec un ou deux auteurs et le ou les éditeurs Luxembourgeois.

Semaine de la Francophonie

Encadrement musical assuré par Judith Lecuit (violoncelle) et Gaston Kaas (saxophones)

IF 05 mars 2005

Depuis sa création, l'Association qui a inscrit le développement et la diffusion de la culture francophone dans ses statuts, s'associe à l'IF pour fêter l'événement.

Partenaire

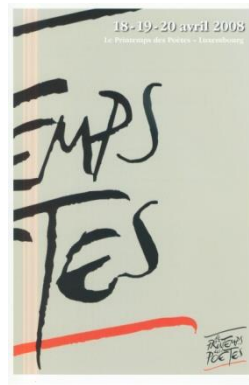
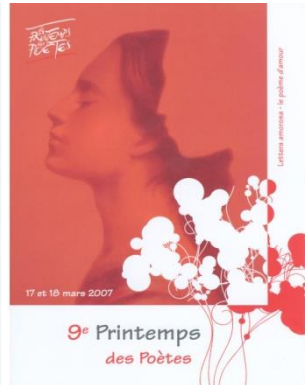
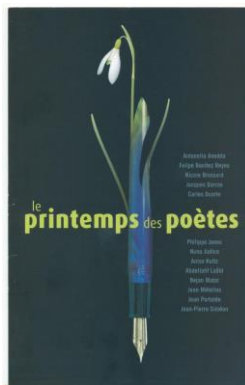
IF

ACTIONS EN PROFONDEUR

Printemps des poètes / Ouverture de l'antenne luxembourgeoise du Printemps des Poètes

Avec John Deane (Irlande), Ludovic Janvier (France), Philippe Jones (Belgique), Anise Koltz (Luxembourg), Jean Portante (Luxembourg) et Jean-Pierre Siméon, Directeur artistique du Printemps des Poètes (France)





Place sous le haut patronage des
 Membres de la Culture et de l'Education nationale

Le Printemps des Poètes
 accueille sur le thème
Cocliet femmes

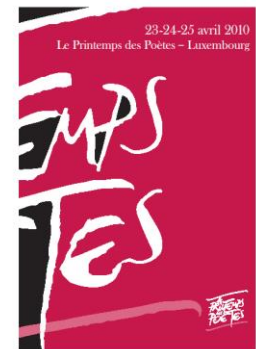
Maria Clara Bianquart (France)
 Rosa Alicia Blanco (Portugal)
 Elly de Waard (Pays-Bas)
 Gabriela Parada (Chili)
 Anna Kofu (Luxembourg)
 Eva Lipina (Pologne)
 Tereza Nemes (Slovaquie)
 Isabel Plaza Morabán (Espagne)
 Susana Ribal (Catalogne/Espagne)
 Zofia Skowron (Pays de Galles/Royaume-Uni)
 Tereza Schronova (Slovaquie/Hongrerie)

initié par
 le Printemps des Poètes - Luxembourg

le Centre Culturel de Rencontre Abbaye de Neumünster
 la Fédération
 la Galerie Simoncini
 le Théâtre de Cornusau

l'Ambassade d'Espagne
 l'Ambassade des Pays-Bas
 l'Ambassade de Pologne
 le Centre Català
 le Centre Culturel Français
 le Centre National de Littérature
 l'Institut Català
 l'Institut Italiano di Cultura

entrée libre www.printempsdespoetes.lu



DONS DE L'ASSOCIATION

VICTOR HUGO

DONS DE L'ASSOCIATION

**L'intégralité des Editions de musique française
du Centre de Musique Baroque de Versailles**

a été offerte à la Bibliothèque Nationale de Luxembourg par la Fondation
de France grâce au généreux soutien de l'Association Victor Hugo

- 06 NOVEMBRE 2001 -

Don des 7 œuvres de Daniel Buren

D'un cercle à l'autre : Le Paysage Emprunté Travail in situ 2001/2005

7 œuvres créées in situ lors de l'exposition collective « Sous les ponts, le long de la rivière » (2001) et offertes par l'Association Victor Hugo à la Ville de Luxembourg. Par ce don au Luxembourg, l'Association Victor Hugo marque clairement sa citoyenneté envers la Ville, l'Etat, ses Membres et le monde culturel

- 28 MAI 2005 -

INAUGURATION OFFICIELLE DES ŒUVRES DANS LA VILLE

DONS DE L'ASSOCIATION



Hier soir, l'Ambassade de France a prêté son cadre à la remise de l'intégralité des éditions de musique française du Centre de musique baroque de Versailles à la Bibliothèque nationale du Luxembourg, en présence de Jane Debenest, ambassadeur de France et de Monique Kieffer, directrice générale de la BnL. Le Centre de musique baroque a pour principale mission d'assurer la redécouverte et la valorisation du patrimoine musical français des XVII^e et XVIII^e siècles, en France et à l'étranger.

(Photo: Teddy Jaans)

La Voix du Luxembourg , le 07 novembre 2001



Daniel Buren, le 28 mai 2005

(Photo : Nicolas Bouvy)



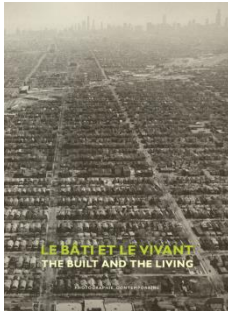
**EDITION DE
LIVRES
ET
CATALOGUES**

Le Bâti et le Vivant

Photographie contemporaine. Catalogue de l'exposition organisée dans le cadre des Semaines Européennes de l'Image. Editeur Café-Crème asbl / Luxembourg / 2002

Partenaires :

Membres de l'Association Victor Hugo



Bernar Venet à Luxembourg

Sculptures dans la ville et exposition de dessins au CCF. Catalogue / Luxembourg / 2003

Partenaires :

Arcelor S.A.
PriceWaterhouseCoopers
Gras Savoye
Association Victor Hugo
Ville de Luxembourg

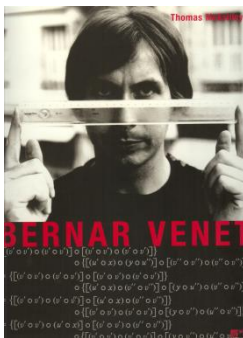


Bernar Venet

Plus de 150 reproductions et des commentaires de l'artiste accompagnent une étude du célèbre critique d'art américain Thomas McEvelley. Tirage spécial du livre en série limitée : 50 exemplaires numérotés et accompagnés d'une sérigraphie originale de l'artiste. Editions Artha / Lyon / 2002

Partenaires :

Arcelor S.A.
PriceWaterhouseCoopers
Ville de Luxembourg



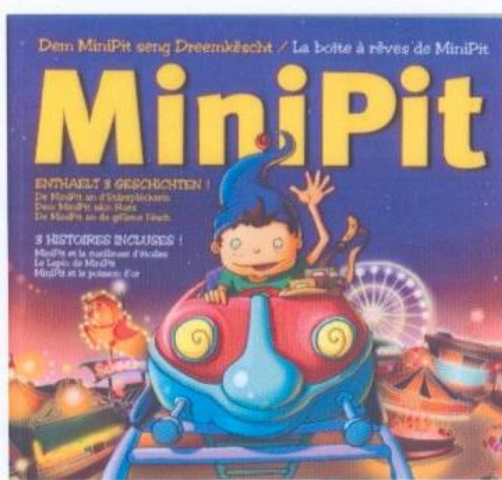
L'Art de Vivre une excellence française

Savoir-faire tradition création

Brochure éditée par l'Ambassade de France et l'Association Victor Hugo à l'occasion de l'exposition au Cercle Municipal de la Ville de Luxembourg / 2004

Apparemment léger

Photographie contemporaine. Catalogue de l'exposition organisée dans le cadre des Semaines Européennes de l'Image. Editeur Café-Crème asbl Luxembourg 2004



« **MiniPit** »

Edition d'un ouvrage franco-luxembourgeois pour enfants

Auteur Alexandra Ewen

Octobre 2007

Partenaires

Ministère de l'Éducation

IF

Toutes les pages ont été réalisées à partir de documents iconographiques de Ken Rabin Design, de reproductions d'invitations, de livres et de CD édités par ou avec l'Association Victor Hugo à l'occasion de ses manifestations.

Dossier de présentation : mise à jour 2016

